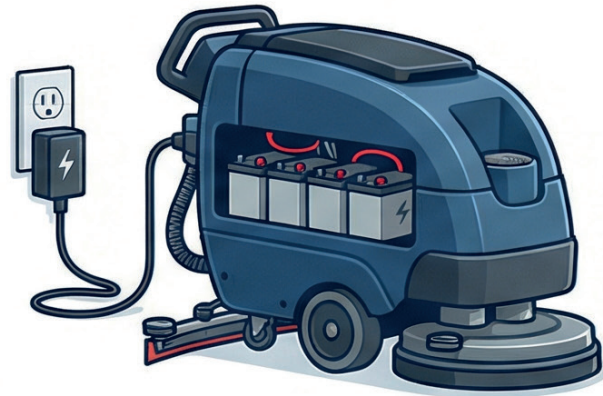


# Waarom Lithium-ion de Slimste Keuze is voor Professioneel Schoonmaken

## Traditionele Batterijen (Nat/AGM/GEL)



### Korte Levensduur

Slechts 500-1000 laadcycli, wat jaarlijkse vervanging noodzakelijk maakt.



### Inflexibel Opladen

Mogen niet tussentijds worden opgeladen, wat de inzetbaarheid beperkt.



### Intensief Onderhoud

Vereist regelmatig bijvullen met gedestilleerd water en strikte laadprocedures.



### Zwaar en Inefficiënt

Er is 6 kg batterij nodig voor de energieopslag van 1 kg lithium-ion.

## Lithium-ion Batterijen



### Lange Levensduur

Gaat 6 tot 8 jaar mee met 4.000-5.000 laadcycli.



### Flexibel Opladen

Kan op elk moment tussentijds worden opgeladen (opportunity charging).



### Volledig Onderhoudsvrij

Geen water bijvullen of ander periodiek onderhoud nodig.



### Lichtgewicht en Krachtig

Slaat 6x meer energie op per kilogram vergeleken met loodzuur.

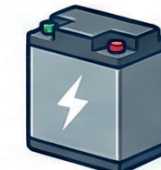


## Kostenvergelijking over de Levensduur Drastisch Lagere Total Cost of Ownership

Traditionele Batterijen (AGM/GEL) over 6 jaar



Totaal verbruik: **Tot 24 batterijen**  
(Elke 1-2 jaar vervangen)



Lithium-ion Batterij over 6 jaar

Totaal verbruik: **1 batterij**  
(Geen vervangingen)

