

## Produktauswahl

Datum: 2026-01-09

<https://www.briteline.eu>

### PRODUKTGRUPPE

Folie

### FILTER

Kategorie

Typ

Verkehrsklasse

Ausführung

Farbe

Griffigkeit

Nachtsichtbarkeit trocken

Nachtsichtbarkeit feucht



### BLE RI

Verkehrsklasse

**P5**

Griffigkeit

**S1**

Standardbreite 12cm

Ausführung

**flach**

Nachtsichtbarkeit trocken

**R6**

Farbe

**gelb**

### Produktdaten

Griffigkeit [neu]

**≥ S1**

Tagsichtbarkeit [neu]

**Q3**

Typ

**Typ I**

Nachtsichtbarkeit trocken [neu]

**R5**

Tagsichtbarkeit

**Q3**

Materialstärke

**1700 µm**

Nachtsichtbarkeit feucht [neu]

-

Überrollungen

-

Kategorie

**temporär**

### BLE IL

Verkehrsklasse

**P5**

Griffigkeit

**S1**

Standardbreiten 10cm, 12cm, 15cm

Ausführung

**flach**

Nachtsichtbarkeit trocken

**R5**

Farbe

**gelb**

Nachtsichtbarkeit feucht

**RW6**

### Produktdaten

Griffigkeit [neu]

**≥ S1**

Tagsichtbarkeit [neu]

**Q3**

Typ

**Typ II**

Nachtsichtbarkeit trocken [neu]

**R5**

Tagsichtbarkeit

**Q3**

Materialstärke

**1700 µm**

Nachtsichtbarkeit feucht [neu]

**RW6**

Überrollungen

**1 Mio**

Kategorie

**temporär**

### BLE KY

Verkehrsklasse

**P6**

Griffigkeit

**S1**

Standardbreiten 12cm, 15cm, 25cm, 50cm

Ausführung

**flach**

Nachtsichtbarkeit trocken

**R5**

Farbe

**gelb**

Nachtsichtbarkeit feucht

**RW6**

### Produktdaten

Griffigkeit [neu]

**≥ S1**

Tagsichtbarkeit [neu]

**Q3**

Typ

**Typ II**

Nachtsichtbarkeit trocken [neu]

**R5**

Tagsichtbarkeit

**Q3**

Materialstärke

**1700 µm**

Nachtsichtbarkeit feucht [neu]

**RW6**

Überrollungen

**2 Mio**

Kategorie

**temporär**

### BLE PA

Verkehrsklasse

**P7**

Griffigkeit

**S2**

Standardbreiten 12cm, 15cm, 20cm

Ausführung

**flach**

Nachtsichtbarkeit trocken

**R5**

Farbe

**gelb**

Nachtsichtbarkeit feucht

**RW6**

## Produktdaten

Griffigkeit [neu]

**≥ S1**

Tagsichtbarkeit [neu]

**Q3**

Typ

**Typ II**

Nachtsichtbarkeit trocken [neu]

**R5**

Tagsichtbarkeit

**Q3**

Materialstärke

**2000 µm**

Nachtsichtbarkeit feucht [neu]

**RW6**

Überrollungen

**4 Mio**

Kategorie

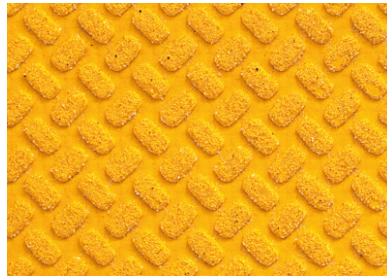
**temporär**

### Deltaline NM

Verkehrsklasse  
**P6**  
Griffigkeit  
**S3**

Ausführung  
**profiliert**  
Nachtsichtbarkeit trocken  
**R4**

Farbe  
**gelb**  
Nachtsichtbarkeit feucht  
**RW4**



Standardbreiten 12cm, 15cm

#### Produktdaten

Griffigkeit [neu]  
-  
Tagsichtbarkeit [neu]  
-  
Typ  
**Typ II**

Nachtsichtbarkeit trocken [neu]  
**ta**  
Tagsichtbarkeit  
**Q3**  
Materialstärke  
**2400 µm**

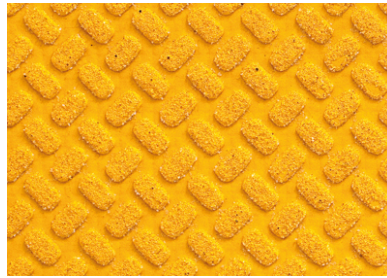
Nachtsichtbarkeit feucht [neu]  
-  
Überrollungen  
**2 Mio**  
Kategorie  
**temporär**

### Deltaline SD

Verkehrsklasse  
**P7**  
Griffigkeit  
**S2**

Ausführung  
**profiliert**  
Nachtsichtbarkeit trocken  
**R5**

Farbe  
**gelb**  
Nachtsichtbarkeit feucht  
**RW5**



Standardbreiten 12cm, 15cm

#### Produktdaten

Griffigkeit [neu]  
**S2**  
Tagsichtbarkeit [neu]  
**Q3**  
Typ  
**Typ II**

Nachtsichtbarkeit trocken [neu]  
**R5**  
Tagsichtbarkeit  
**Q3**  
Materialstärke  
**2000 µm**

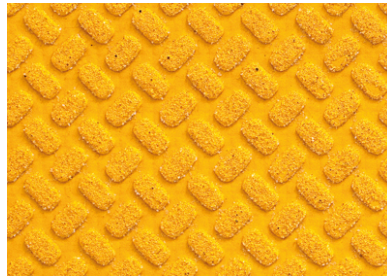
Nachtsichtbarkeit feucht [neu]  
**RW6**  
Überrollungen  
**4 Mio**  
Kategorie  
**temporär**

### Deltaline SC

Verkehrsklasse  
**P7**  
Griffigkeit  
**S2**

Ausführung  
**profiliert**  
Nachtsichtbarkeit trocken  
**R5**

Farbe  
**gelb**  
Nachtsichtbarkeit feucht  
**RW5**



Standardbreiten 12cm, 15cm

#### Produktdaten

Griffigkeit [neu]  
**S2**  
Tagsichtbarkeit [neu]  
**Q3**  
Typ  
**Typ II**

Nachtsichtbarkeit trocken [neu]  
**R5**  
Tagsichtbarkeit  
**Q3**  
Materialstärke  
**2700 µm**

Nachtsichtbarkeit feucht [neu]  
**RW6**  
Überrollungen  
**4 Mio**  
Kategorie  
**temporär**

### BLE NY AO

Verkehrsklasse  
**P6**  
Griffigkeit  
**S1**

Ausführung  
**flach**  
Nachtsichtbarkeit trocken  
**R5**

Farbe  
**orange**



Standardbreiten 12cm, 15cm

#### Produktdaten

Griffigkeit [neu]  
**S2**  
Tagsichtbarkeit [neu]  
-  
Typ  
**Typ II**

Nachtsichtbarkeit trocken [neu]  
**R5**  
Tagsichtbarkeit  
-  
Materialstärke  
**1700 µm**

Nachtsichtbarkeit feucht [neu]  
-  
Überrollungen  
**2 Mio**  
Kategorie  
**temporär**

### Deltaline ORA-02

Verkehrsklasse

**P6**

Griffigkeit

**S1**

Standardbreiten 12cm, 15cm

Ausführung

**profiliert**

Nachtsichtbarkeit trocken

**R2**

Farbe

**orange**

Nachtsichtbarkeit feucht

**RW3**

### Produktdaten

Griffigkeit [neu]

**S2**

Tagsichtbarkeit [neu]

**Q2**

Typ

**Typ II**

Nachtsichtbarkeit trocken [neu]

**R5**

Tagsichtbarkeit

**Q2**

Materialstärke

**2600**

Nachtsichtbarkeit feucht [neu]

**RW6**

Überrollungen

**2 Mio**

Kategorie

**temporär**

### BLE REM

Verkehrsklasse

**P6**

Griffigkeit

**S1**

Standardbreiten 12cm, 15cm, 25cm, 50cm

Ausführung

**flach**

Nachtsichtbarkeit trocken

**R5**

Farbe

**weiss**

Nachtsichtbarkeit feucht

**RW5**



### Produktdaten

Griffigkeit [neu]

**S2**

Tagsichtbarkeit [neu]

**Q5**

Typ

**Typ II**

Nachtsichtbarkeit trocken [neu]

**R5**

Tagsichtbarkeit

**Q5**

Materialstärke

**1700 µm**

Nachtsichtbarkeit feucht [neu]

**Rw6**

Überrollungen

**2 Mio**

Kategorie

**temporär**