

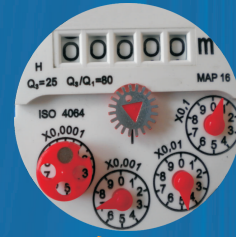
DHM1400

Compteur eau Jet Multiple
Multi Jet Watermeter
Meerstraals Watermeter

Demi Water



Multiple
Pulse values



5 Digits



0,05 L

Cette gamme de Compteurs à Jet Multiple est utilisée afin de mesurer la consommation ou la production d'eau déminéralisée. Applications industrielles, pour eau froide ou eau chaude max 90°. Les parties métalliques en contact avec le fluide sont recouvertes de téflon, pour éviter la minéralisation. Utilisez toujours des raccords téflonnés.

This range of Multi Jet water meters is used to measure the consumption or production of demineralized water. Only for industrial applications, cold or hot water 90°C max. All parts in contact with the fluid are covered with a Teflon coating to avoid mineralisation. Always to be used with Teflon coated connectors.

Dit gamma Meerstraals watermeters wordt gebruikt voor het meten van het verbruik of de productie van gedemineraliseerd water. Enkel te gebruiken voor industriële toepassingen zowel voor koud als warm water maximum 90°C. Alle metaalhoudende onderdelen die in contact staan met de vloeistof zijn voorzien van een teflon coating, om mineralisatie te vermijden. Gebruik steeds koppelstukken die ook voorzien zijn van een tefloncoating.



DH Metering Europe S.A.
Z.A.E. « La Sucrierie »
Rue Henri Lemaire 20
B-7911 Frasnes-lez-Anvaing
Belgium
Tel: +32 69 85 79 10
Fax: +32 69 85 79 19
http: www.dhmetering.eu
email: info@dhmetering.eu

Caractéristiques:

- Principe de mesure a jet multiple
- Cadran sec, transmission magnétique (Protection anti-fraude magnétique)
- Ratio jusqu'à R=160 en position horizontale.
- Totalisateur hermétiquement fermé afin de garantir une bonne lecture dans le temps
- Matériaux de haute qualité afin de garantir des caractéristiques stables et une grande longévité
- Vis de réglage externe plombée
- 12 valeurs d'impulsion différentes
- Corps en laiton avec revêtement époxy (extérieur) et téflon (intérieur)

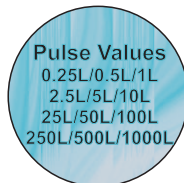
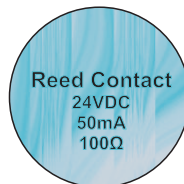
Features:

- Multi Jet technology
- Dry-Dial, Magnetic drive (Resistance to exterior magnet interference)
- Measurement range up to R=160 in horizontal position.
- Vacuum sealed register to keep a clear visibility in long term service
- Mechanical parts of high quality material to ensure stable characteristics and long life span
- External adjusting device (sealed)
- Upto 12 different pulsevalues
- Body of brass with epoxy coating (outside) and Teflon (inside)

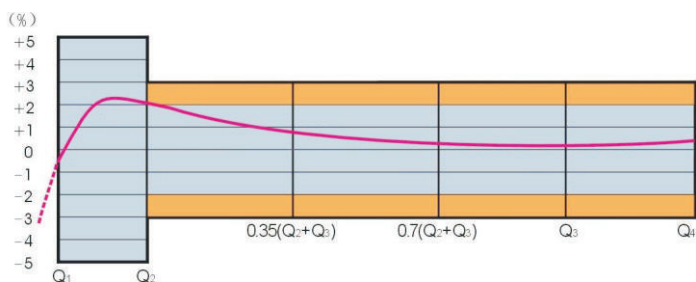
Kenmerken:

- Meerstraals, snelheids meetprincipe
- Droog telwerk met magnetische overbrenging (magnetische fraude bestendig)
- Ratio tot R=160 in horizontale positie
- Vacuüm verzegeld telwerk om een perfecte aflezing in de tijd te garanderen.
- Kwalitatief hoogwaardige materialen zijn gebruikt om stabiele performanties te garanderen alsook een lange levensduur
- Externe regelvijs (verzegeld)
- Tot 12 verschillende pulswaarden mogelijk
- Lichaam in messing met epoxycoating (extern) en teflonlaag (intern)

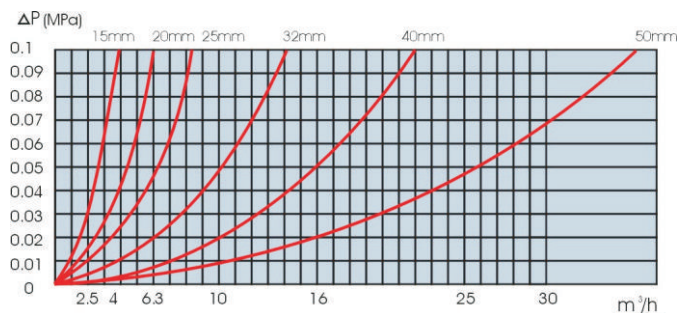
Multijet Water meter								
Size								
Nominal flow	Q3	m ³ /h	2,5	4,0	6,3	10	16	25
Meter size	DN	mm	15	20	25	30	40	50
Order numbers			DHM1400-	DHM1400-	DHM1400-	DHM1400-	DHM1400-	DHM1400-
Standard version	R=80		15165-R80	20190-R80	25260-R80	30260-R80	40300-R80	50300-R80
Extended version	R=160 (*)		15165-R160	20190-R160	25260-R160	30260-R160	40300-R160	50300-R160
(*) other ratio on request								
Performances R=160								
Minimum flowrate	Q1	l/h	15,625	25	39,375	62,5	100	156,25
Transitional flowrate	Q2	l/h	25	40	63	100	160	250
Permanent flowrate	Q3	m ³ /h	2,5	4	6,3	10	16	25
Maximum flowrate	Q4	m ³ /h	3,125	5	7,875	12,5	20	31,25
Starting flow		l/h	5	6	8	10	35	40
Working conditions								
Temperature class	T90	°C	90	90	90	90	90	90
Pressure class	MAP16	bar	16	16	16	16	16	16
Pressure loss class	ΔP 63	bar	<0,63	<0,63	<0,63	<0,63	<0,63	<0,63
Reading								
Minimum reading		l	0,05	0,05	0,05	0,05	0,05	0,05
Maximum reading		m ³	99999,99995	99999,99995	99999,99995	99999,99995	99999,99995	99999,99995



Flow curve



Pressure loss curve



Dimensions			15	20	25	30	40	50
Thread	D	inch	G 3/4 B	G 1	G1 1/4	G1 1/2	G 2	G 2 1/2
Connecting thread		inch	R 1/2	R 3/4	R 1	R 1 1/4	R 1 1/2	R2
Length	L	mm	165/190	190	260	260	300	300
Width	B	mm	99	99	104	104	125	125
Height	H	mm	110	110	120	120	155	155
Weight		kg	1,5/1,6	1,7	2,6	2,8	5,4	7,2

